



Администрация Пермского муниципального округа Пермского края  
Комитет имущественных отношений

## РАСПОРЯЖЕНИЕ

12.12.2024

№ 4287

### **Об установлении публичного сервитута на часть земельных участков**

В соответствии со ст. 23, гл. V.7 Земельного кодекса Российской Федерации, Федеральным законом от 25.10.2001 № 137-ФЗ «О введении в действие Земельного кодекса Российской Федерации», пп. 3.2.5 п. 3.2 разд. 3 Положения о комитете имущественных отношений администрации Пермского муниципального округа, утвержденного решением Думы Пермского муниципального округа Пермского края от 29.11.2022 № 48, на основании ходатайства публичного акционерного общества «Россети Урал» (ИНН 6671163413, ОГРН 1056604000970) (далее - ПАО «Россети Урал») от 25.11.2023 № 16400:

1. Установить в интересах ПАО «Россети Урал» публичный сервитут общей площадью 25289 кв.м на часть земельных участков, согласно приложению № 1 к настоящему распоряжению.

Цель: Эксплуатации объектов электросетевого хозяйства Строительство КВЛ 10 кВ общей ориентировочной протяженностью ~ 1,05 км, установка реклоузера на опоре КВЛ 10 кВ Кичаново; Реконструкция резервной ячейки № 13 РУ 10 кВ (1 С 10 кВ) КРУН 10 кВ ПС 35/10кВ Култаево с установкой вакуумного выключателя взамен существующего масляного выключателя ВМГ-133, реконструкция КВЛ 10 кВ Кичаново ПС 35/10кВ Култаево.

Срок: 49 лет.

2. Утвердить границы публичного сервитута земельного участка, указанного в п. 1 настоящего распоряжения, согласно прилагаемой схеме расположения границ публичного сервитута.

3. Срок, в течение которого использование указанного в п. 1 настоящего распоряжения земельного участка в соответствии с их разрешенным использованием будет невозможно или существенно затруднено в связи с осуществлением сервитута – продолжительность не превышает три месяца для земельных участков, предназначенных для жилищного строительства (в том числе индивидуального жилищного строительства), ведения личного подсобного

хозяйства, садоводства, огородничества; не превышает один год - в отношении иных земельных участков.

4. Порядок установления зон с особыми условиями использования территорий и содержание ограничений прав на земельные участки в границах таких зон установлен Постановлением Правительства РФ от 24.02.2009 № 160 «О порядке установления охранных зон объектов электросетевого хозяйства и особых условий использования земельных участков, расположенных в границах таких зон».

5. Плата за публичный сервитут устанавливается в соответствии с Федеральным законом от 29.07.1998 № 135-ФЗ (ред. от 19.12.2022) «Об оценочной деятельности в Российской Федерации» и методическими рекомендациями, утверждёнными приказом Минэкономразвития России от 04.06.2019 № 321, а также в приложении № 4 к настоящему распоряжению.

6. Комитету имущественных отношений администрации Пермского муниципального округа в течение 5 рабочих дней со дня подписания настоящего распоряжения:

6.1. направить настоящее распоряжение в Управление Федеральной службы государственной регистрации, кадастра и картографии по Пермскому краю;

6.2. направить настоящее распоряжение в ПАО «Россети Урал»;

6.3. разместить настоящее распоряжение на официальном сайте Пермского муниципального округа в информационно-телекоммуникационной сети «Интернет» ([www.permokrug.ru](http://www.permokrug.ru)).

7. ПАО «Россети Урал» привести земельные участки в состояние пригодное для использования в соответствии с разрешенным использованием в срок не позднее 3 (трех) месяцев после завершения строительства или эксплуатации инженерного сооружения, для размещения которого был установлен публичный сервитут.

8. Настоящее распоряжение вступает в силу со дня его подписания.

9. Контроль исполнения распоряжения возложить на заместителя председателя комитета М.В. Королеву.

Председатель комитета



Е.А. Демидова



Приложение № 1  
к распоряжению  
комитета имущественных  
отношений администрации  
Пермского муниципального округа  
от 12.12.2024 № 4287

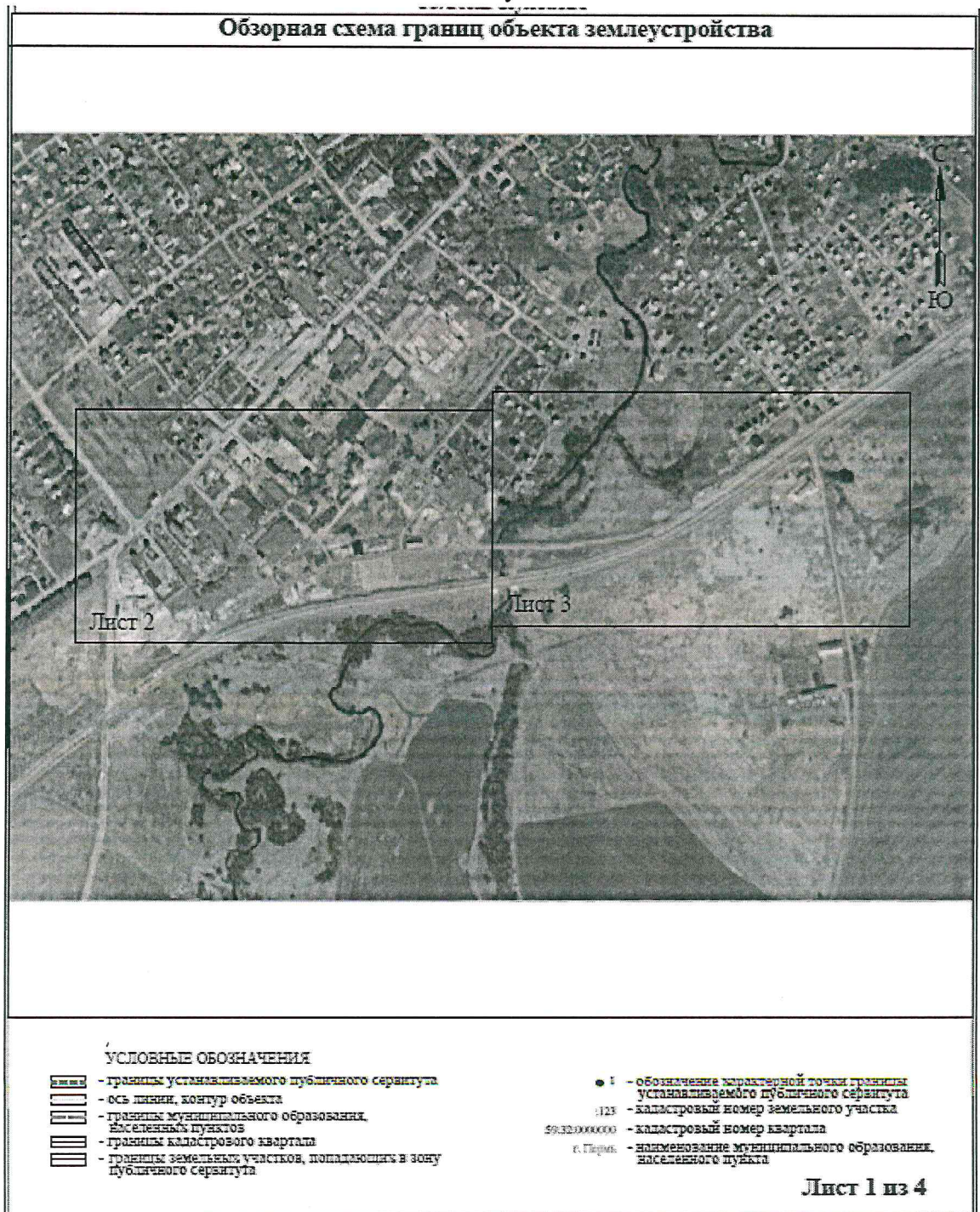
**Список земельных участков,  
на которые устанавливается публичный сервитут**

| № п/п | Кадастровый номер земельного участка | Адрес земельного участка  | Площадь обременения, кв. м |
|-------|--------------------------------------|---|----------------------------|
| 1.    | 59:32:0680001:4300                   | край Пермский, р-н Пермский, с/п Култаевское, с. Култаево   | 347                        |
| 2.    | 59:32:0000000:16004                  | Пермский край, р-н Пермский, с. Култаево  | 2032                       |
| 3.    | 59:32:0000000:16002                  | Пермский край, р-н Пермский, с. Култаево  | 15                         |
| 4.    | 59:32:3980009:4272                   | край Пермский, муниципальный округ Пермский, село Култаево, улица Промышленная, з/у 42                                    | 1693                       |
| 5.    | 59:32:3980009:2062                   | Пермский край, Пермский район, Култаевское с/п, с. Култаево   | 3969                       |
| 6.    | 59:32:3980009:1985                   | Пермский край, Пермский район, Култаевское с/пос, в 0,1 км западнее с. Култаево   | 51                         |
| 7.    | 59:32:3980009:1977                   | Пермский край, р-н Пермский, с/п Култаевское, участок находится примерно в 0,5 км, по направлению на запад от с. Култаево | 1658                       |
| 8.    | 59:32:0000000:148                    | Пермский край, Пермский район   | 112                        |
| 9.    | 59:32:3980009:129                    | край Пермский, р-н Пермский, с/п Култаевское, с. Култаево   | 553                        |
| 10.   | 59:32:4070004:7364                   | Пермский край, муниципальный округ Пермский, село Култаево  | 295                        |
| 11.   | 59:32:4070004:7363                   | Пермский край, муниципальный округ Пермский, село Култаево  | 265                        |
| 12.   | 59:32:4070004:7362                   | Пермский край, муниципальный округ Пермский, село Култаево  | 51                         |
| 13.   | 59:32:4070004:7361                   | Пермский край, муниципальный округ Пермский, село Култаево  | 45                         |
| 14.   | 59:32:4070004:5899                   | Пермский край, Пермский муниципальный район, с. Култаево  | 89                         |
| 15.   | 59:32:4070004:5898                   | Пермский край, Пермский муниципальный район, с. Култаево  | 226                        |
| 16.   | 59:32:4070004:5842                   | Пермский край, Пермский р-н, с Култаево   | 42                         |
| 17.   | 59:32:4070004:5841                   | Пермский край, Пермский р-н, с Култаево   | 490                        |
| 18.   | 59:32:4070004:5840                   | Пермский край, Пермский муниципальный район, Култаевское с/п, с. Култаево   | 130                        |
| 19.   | 59:32:4070004:5679                   | Пермский край, м.р-н Пермский   | 982                        |
| 20.   | 59:32:4070004:5014                   | Пермский край, муниципальный округ Пермский, село Култаево, улица Промышленная, з/у 16                                    | 282                        |

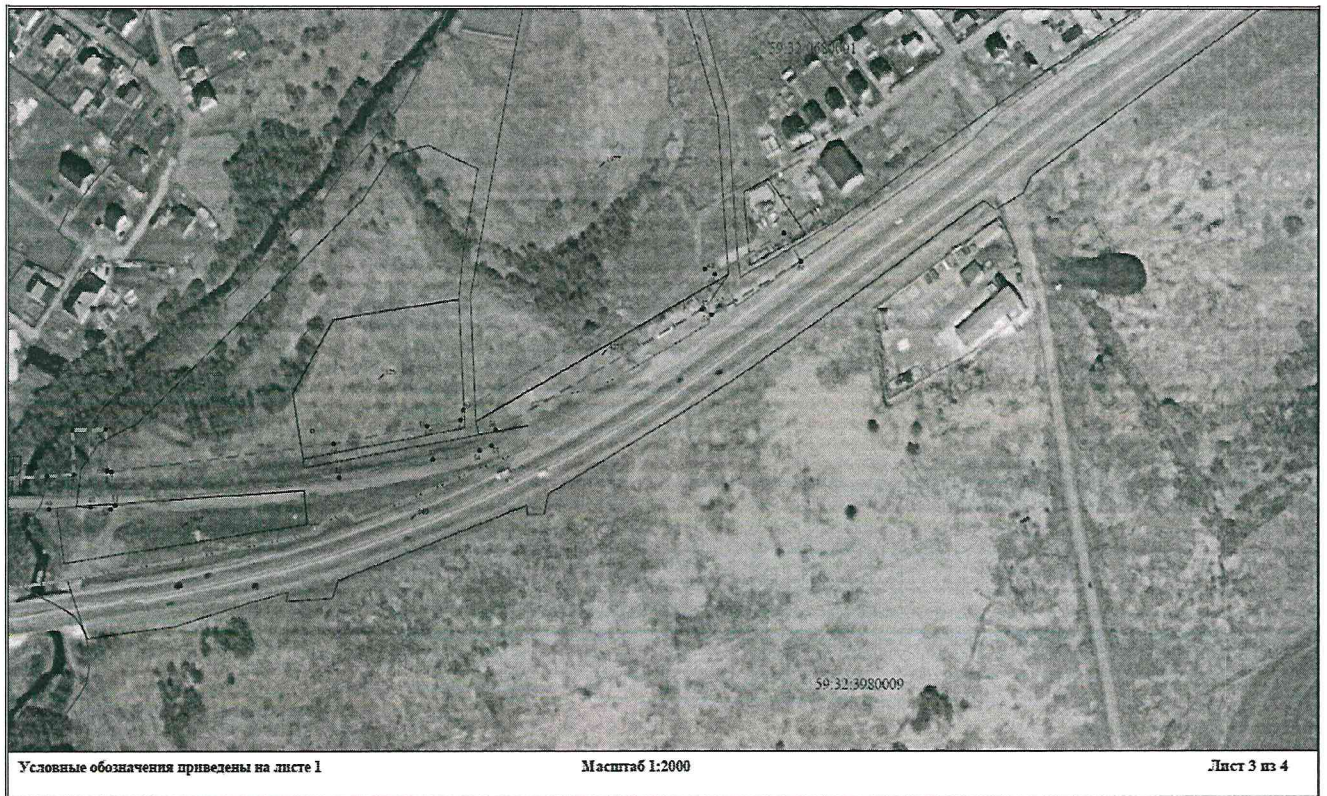
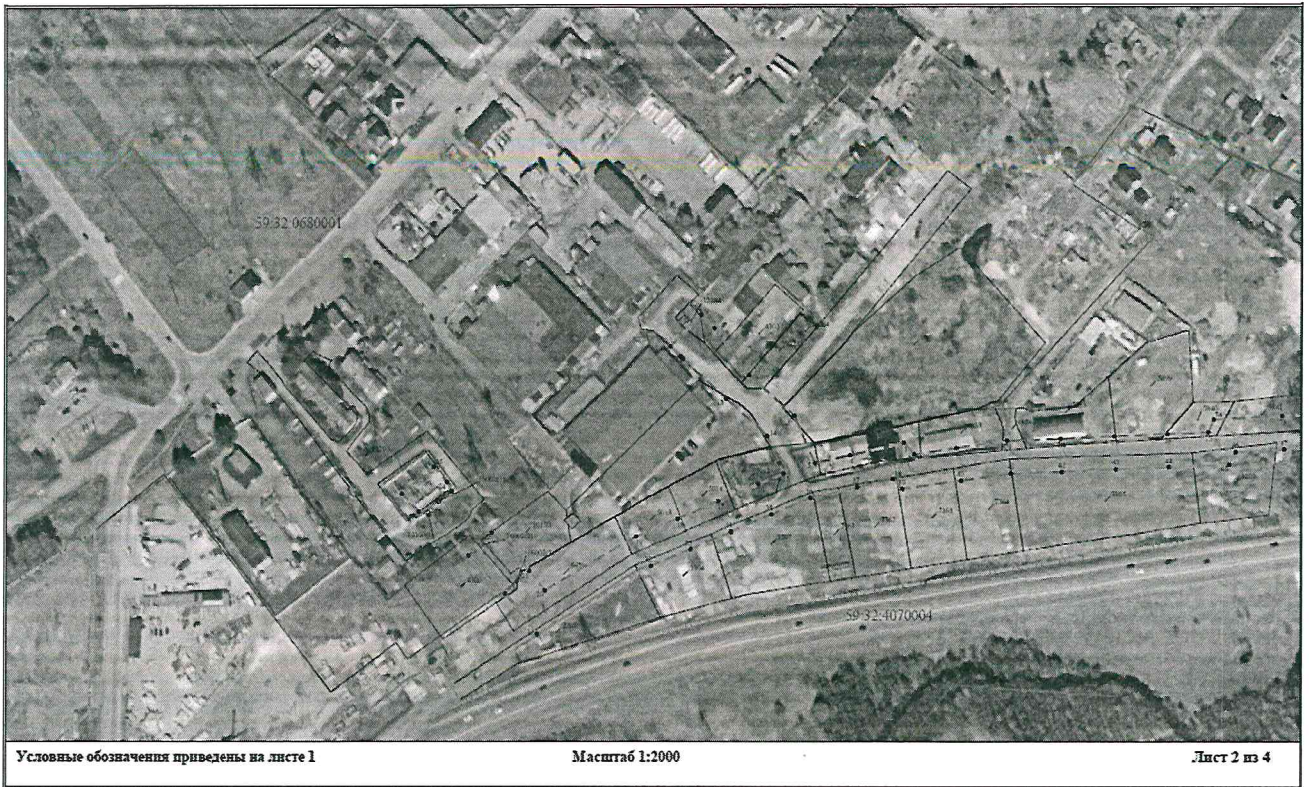
|     |                     |  |      |
|-----|---------------------|--|------|
| 21. | 59:32:4070004:5013  | Пермский край, муниципальный округ Пермский, село Култаево, улица Промышленная, з/у 18   | 314  |
| 22. | 59:32:4070004:5012  | Пермский край, муниципальный округ Пермский, село Култаево, улица Промышленная, з/у 14   | 264  |
| 23. | 59:32:4070004:4854  | Пермский край, Пермский р-н, Култаевское с/п, с. Култаево                                | 76   |
| 24. | 59:32:4070004:4853  | Пермский край, муниципальный округ Пермский, село Култаево, улица Промышленная, з/у 8    | 201  |
| 25. | 59:32:4070004:4852  | Пермский край, Пермский р-н, Култаевское с/п, с. Култаево                                | 468  |
| 26. | 59:32:4070004:3307  | край Пермский, муниципальный округ Пермский, село Култаево, улица Промышленная, з/у 32   | 216  |
| 27. | 59:32:4070004:3305  | Пермский край, Пермский район, Култаевское с/пос, в 0,05 км южнее с. Култаево, участок 4 | 948  |
| 28. | 59:32:4070004:3304  | край Пермский, муниципальный округ Пермский, село Култаево, улица Промышленная, з/у 30   | 199  |
| 29. | 59:32:4070004:3209  | Пермский край, Пермский район, Култаевское с/пос., в 0,62 км юго-западнее д. Косотуриха  | 302  |
| 30. | 59:32:4070004:2301  | Пермский край, Пермский район, Култаевское с/п, в 0,08 км на юго-запад от с. Култаево    | 273  |
| 31. | 59:32:0680001:99    | Пермский край, р-н Пермский, с. Култаево, ул. Промышленная, д. 6                         | 19   |
| 32. | 59:32:0680001:9821  | край Пермский, муниципальный округ Пермский, село Култаево, улица Ладожская, з/у 2       | 170  |
| 33. | 59:32:0680001:4303  | край Пермский, р-н Пермский, с/пос Култаевское, с. Култаево, ул. Романа Кашина, дом 94/1 | 206  |
| 34. | 59:32:0680001:12300 | край Пермский, м.о. Пермский, с Култаево, ул Романа Кашина, зу 102б                      | 5    |
| 35. | 59:32:0680001:12290 | край Пермский, м.о. Пермский, с Култаево, ул Романа Кашина, з/у 100д/5                   | 422  |
| 36. | 59:32:0680001:12285 | край Пермский, м.о. Пермский, с Култаево, ул Романа Кашина, зу 94/1а                     | 60   |
| 37. | 59:32:0680001:12284 | край Пермский, м.о. Пермский, с Култаево, ул Романа Кашина, зу 94/4                      | 79   |
| 38. | 59:32:0680001:10130 | край Пермский, муниципальный округ Пермский, село Култаево, улица Промышленная, з/у 20а  | 243  |
| 39. | 59:32:0680001:10129 | край Пермский, муниципальный округ Пермский, село Култаево, улица Романа Кашина, з/у 94г | 69   |
| 40. | 59:32:0680001       | край Пермский, муниципальный округ Пермский  | 1148 |
| 41. | 59:32:4070004       | край Пермский, муниципальный округ Пермский  | 4309 |
| 42. | 59:32:3980009       | край Пермский, муниципальный округ Пермский  | 1971 |



**СХЕМА РАСПОЛОЖЕНИЯ ГРАНИЦ ПУБЛИЧНОГО СЕРВИТУТА**  
Строительство КВЛ 10 кВ общей ориентировочной протяженностью ~ 1,05 км, установка  
реклоузера на опоре КВЛ 10 кВ Кичаново; Реконструкция резервной ячейки № 13 РУ 10 кВ  
(1 С 10 кВ) КРУН 10 кВ ПС 35/10кВ Култаево с установкой вакуумного выключателя взамен  
существующего масляного выключателя ВМГ-133, реконструкция КВЛ 10 кВ Кичаново ПС  
35/10кВ Култаево









Приложение № 3  
к распоряжению  
комитета имущественных  
отношений администрации  
Пермского муниципального округа  
от 12.12.2024 № 4287

**ОПИСАНИЕ МЕСТОПОЛОЖЕНИЯ ГРАНИЦ ПУБЛИЧНОГО СЕРВИТУТА**

| Перечень характерных точек                    |               |            |
|---|---------------|------------|
| Площадь зоны публичного сервитута 25,289 кв.м |               |            |
| Обозначение характерных точек границы         | Координаты, м |            |
|   | X             | Y          |
| 1   | 2             | 3          |
| 1   | 504254.32     | 2213437    |
| 2   | 504250.66     | 2213411.3  |
| 3   | 504257.57     | 2213404.84 |
| 4   | 504250.05     | 2213371.85 |
| 5   | 504245.14     | 2213350.19 |
| 6   | 504273.73     | 2213337.57 |
| 7   | 504298.22     | 2213306.9  |
| 8   | 504326.69     | 2213288.62 |
| 9   | 504334.62     | 2213280.4  |
| 10  | 504318.82     | 2213261.78 |
| 11  | 504309.6      | 2213267.6  |
| 12  | 504307.92     | 2213269.41 |
| 13  | 504283.94     | 2213295.86 |
| 14  | 504261.55     | 2213321.08 |
| 15  | 504238.79     | 2213331.13 |
| 16  | 504232.25     | 2213315.77 |
| 17  | 504221.76     | 2213291.16 |
| 18  | 504211.24     | 2213266.61 |
| 19  | 504200.59     | 2213241.41 |
| 20  | 504168.05     | 2213186.19 |
| 21  | 504179.83     | 2213176.79 |
| 22  | 504202.98     | 2213153.9  |
| 23  | 504227.78     | 2213129.44 |
| 24  | 504231.54     | 2213126.55 |
| 25  | 504242.88     | 2213118.36 |
| 26  | 504226.36     | 2213098.95 |
| 27  | 504219.83     | 2213109.29 |
| 28  | 504213.35     | 2213115.28 |
| 29  | 504188.92     | 2213139.67 |
| 30  | 504166.16     | 2213162.18 |
| 31  | 504141.85     | 2213181.4  |
| 32  | 504182.67     | 2213250.42 |
| 33  | 504192.83     | 2213274.43 |
| 34  | 504203.38     | 2213299.03 |
| 35  | 504213.85     | 2213323.61 |
| 36  | 504224.01     | 2213347.46 |
| 37  | 504230.55     | 2213376.27 |
| 38  | 504235.5      | 2213398.1  |
| 39  | 504270.51     | 2213403.92 |
| 40  | 504234.52     | 2213439.82 |
| 41  | 504238.85     | 2213470.14 |
| 42  | 504239.08     | 2213501.11 |
| 43  | 504241.43     | 2213533.57 |
| 44  | 504242.73     | 2213565.5  |
| 45  | 504244.24     | 2213601.68 |
| 46  | 504252.03     | 2213605.6  |
| 47  | 504253.67     | 2213634.85 |
| 48  | 504255.64     | 2213669.83 |
| 49  | 504257.05     | 2213694.92 |
| 50  | 504255.59     | 2213706.86 |
| 51  | 504258.24     | 2213709.86 |
| 52  | 504275.09     | 2213845.06 |
| 53  | 504285.61     | 2213901.9  |
| 54  | 504290.8      | 2213929.99 |
| 55  | 504293.76     | 2213937.15 |
| 56  | 504303.06     | 2213939.59 |
| 57  | 504375.34     | 2214062.96 |
| 58  | 504372.17     | 2214068.82 |
| 59  | 504404.53     | 2214122.83 |
| 60  | 504421.71     | 2214112.55 |
| 61  | 504396.8      | 2214070.91 |
| 62  | 504399.84     | 2214064.98 |
| 63  | 504315        | 2213920.05 |
| 64  | 504309.02     | 2213918.51 |
| 65  | 504305.28     | 2213898.26 |
| 66  | 504294.81     | 2213841.71 |
| 67  | 504278.09     | 2213707.44 |

| 1  | 2         | 3          |
|----|-----------|------------|
| 68 | 504278.79 | 2213704.84 |
| 69 | 504303.48 | 2213703.96 |
| 70 | 504302.84 | 2213683.97 |
| 71 | 504276.52 | 2213684.9  |
| 72 | 504275.61 | 2213668.71 |
| 73 | 504273.64 | 2213633.73 |
| 74 | 504271.36 | 2213592.43 |
| 75 | 504263.72 | 2213586.13 |
| 76 | 504262.71 | 2213564.67 |
| 77 | 504261.41 | 2213532.69 |
| 78 | 504259.96 | 2213500.34 |
| 79 | 504258.72 | 2213467.84 |
| 1  | 504254.32 | 2213437    |

**Расчет платы  
за публичный сервитут**

Плата за публичный сервитут рассчитана в соответствии с п. 4 ст. 39.46 Земельного кодекса Российской Федерации на часть земельных участков:

1. с кадастровым номером **59:32:0000000:16004:**
  - Площадь земельного участка – 6073 кв.м.
  - Площадь земельного участка, обремененного сервитутом – 2032 кв.м.
  - Кадастровая стоимость земельного участка – 3 439 018,44 руб.
  - Кадастровая стоимость земельного участка за кв.м. – 566,28 руб/кв.м.
  - Срок публичного сервитута – 49 лет
  - Стоимость платы за сервитут:  $2032 * 566,28 * 49 * 0,01\% = 5\,638,34$  руб.
2. с кадастровым номером **59:32:0000000:16002:**
  - Площадь земельного участка – 15 кв.м.
  - Площадь земельного участка, обремененного сервитутом – 15 кв.м.
  - Кадастровая стоимость земельного участка – 2,70 руб.
  - Кадастровая стоимость земельного участка за кв.м. – 0,18 руб/кв.м.
  - Срок публичного сервитута – 49 лет
  - Стоимость платы за сервитут:  $15 * 0,18 * 49 * 0,01\% = 0,01$  руб.
3. с кадастровым номером **59:32:0680001:12300:**
  - Площадь земельного участка – 45 кв.м.
  - Площадь земельного участка, обремененного сервитутом – 5 кв.м.
  - Кадастровая стоимость земельного участка – 8,10 руб.
  - Кадастровая стоимость земельного участка за кв.м. – 0,18 руб/кв.м.
  - Срок публичного сервитута – 49 лет
  - Стоимость платы за сервитут:  $5 * 0,18 * 49 * 0,01\% = 0$  руб.
4. с кадастровым номером **59:32:0680001:12290:**
  - Площадь земельного участка – 3838 кв.м.
  - Площадь земельного участка, обремененного сервитутом – 422 кв.м.
  - Кадастровая стоимость земельного участка – 2 304 143,30 руб.
  - Кадастровая стоимость земельного участка за кв.м. – 600,35 руб/кв.м.
  - Срок публичного сервитута – 49 лет
  - Стоимость платы за сервитут:  $422 * 600,35 * 49 * 0,01\% = 1\,241,40$  руб.
5. с кадастровым номером **59:32:0680001:12285:**
  - Площадь земельного участка – 687 кв.м.
  - Площадь земельного участка, обремененного сервитутом – 60 кв.м.
  - Кадастровая стоимость земельного участка – 123,66 руб.
  - Кадастровая стоимость земельного участка за кв.м. – 0,18 руб/кв.м.
  - Срок публичного сервитута – 49 лет
  - Стоимость платы за сервитут:  $60 * 0,18 * 49 * 0,01\% = 0,05$  руб.



6. с кадастровым номером **59:32:0680001:12284:**

- Площадь земельного участка – 183 кв.м.
- Площадь земельного участка, обремененного сервитутом – 79 кв.м.
- Кадастровая стоимость земельного участка – 32,94 руб.
- Кадастровая стоимость земельного участка за кв.м. – 0,18 руб/кв.м.
- Срок публичного сервитута – 49 лет
- Стоимость платы за сервитут:  $79*0,18*49*0,01\% = 0,07$  руб.

7. в кадастровом квартале **59:32:0680001:**

- Площадь земельного участка, обремененного сервитутом – 1148 кв.м.
- Удельный показатель кадастровой стоимости – 278,62 руб/кв.м.
- Срок публичного сервитута – 49 лет
- Стоимость платы за сервитут:  $1148*278,62*49*0,01\% = 1\,567,29$  руб.

8. в кадастровом квартале **59:32:4070004:**

- Площадь земельного участка, обремененного сервитутом – 4309 кв.м.
- Удельный показатель кадастровой стоимости – 278,62 руб/кв.м.
- Срок публичного сервитута – 49 лет
- Стоимость платы за сервитут:  $4309*278,62*49*0,01\% = 5\,882,81$  руб.

9. в кадастровом квартале **59:32:3980009:**

- Площадь земельного участка, обремененного сервитутом – 1971 кв.м.
- Удельный показатель кадастровой стоимости – 278,62 руб/кв.м.
- Срок публичного сервитута – 49 лет
- Стоимость платы за сервитут:  $1971*278,62*49*0,01\% = 2\,690,88$  руб.

**Размер платы за весь срок сервитута – 17 020,85 рублей (Семнадцать тысяч двадцать рублей 85 копеек)**

#### **Платежные реквизиты**

для внесения платы за публичный сервитут

**ИНН 5948066481**

**КПП 594801001**

**Наименование получателя** Управление Федерального казначейства по Пермскому краю (Комитет имущественных отношений администрации Пермского муниципального округа)

**Казначейский счет** 03100643000000015600

**Единый казначейский счет** 40102810145370000048

**Отделение** Пермь Банка России // **УФК по Пермскому краю г. Пермь**  
**БИК** 015773997

**ОКТМО** 57546000

**назначение платежа** плата за публичный сервитут распоряжение от 12.12.2024  
№ 4287

**КБК** 542 1 11 05 410 14 0000 120